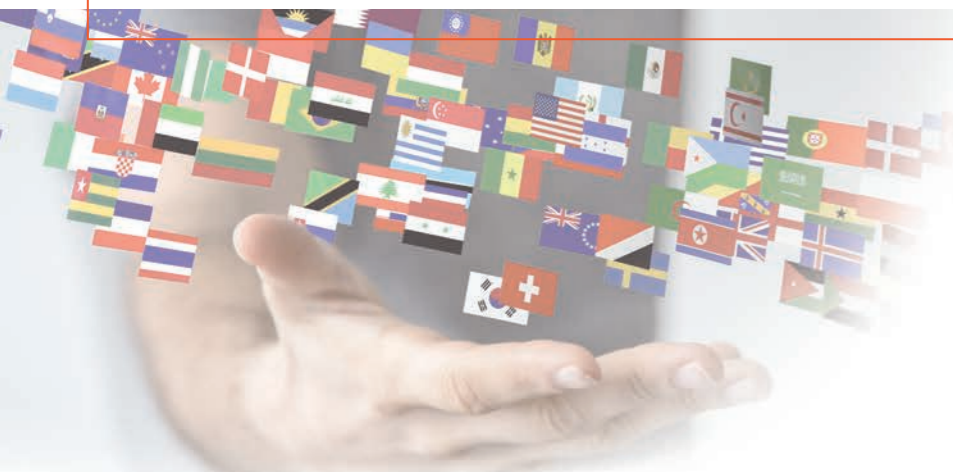


**RINGSPANN®**

Antriebskomponenten  
Spannzeuge  
Fernbetätigungen

Ihr Nutzen ist unser Antrieb





## Hauptsitz

Bad Homburg, Deutschland

## Gründungsjahr

1944

## Tochtergesellschaften

18

## Fertigungswerke

8

## Mitarbeiter

500

## Kunden

> 6.000 pro Jahr

## Produktbereiche

Antriebskomponenten

Spannzeuge

Fernbetätigungen

## Firmenprofil

Innovative Leistungen haben RINGSPANN zu einem führenden Hersteller von Antriebskomponenten, Spannzeugen und Fernbetätigungen gemacht. Viele namhafte Firmen des Maschinen- und Anlagenbaus, der Fördertechnik, der Energieerzeugung sowie der Luftfahrtindustrie arbeiten erfolgreich mit RINGSPANN zusammen. Mit mehr als 75 Jahren Erfahrung in Entwicklung, Konstruktion und Fertigung sind wir Experten für intelligente technische Lösungen.

Vom Hauptsitz in Bad Homburg, Deutschland, ausgehend, sorgen 500 Mitarbeiter in 18 internationalen Gesellschaften für persönlichen Service vor Ort und schnelle und zuverlässige Belieferung. Fertigungswerke in den wichtigsten Weltregionen ermöglichen eine flexible, kundennahe Produktion.

Der Dienst am Kunden ist uns ein Herzensanliegen; damit RINGSPANN auch zukünftig ihr Partner ist.





## Unser Leitbild



### Ihr Nutzen ist unser Antrieb

Oberstes Ziel unseres Handelns ist die erfolgreiche Weiterentwicklung von RINGSPANN. Damit erhöhen wir den Nutzen für unsere Kunden, Mitarbeiter, Lieferanten und das Gemeinwesen.

### Führende Produkte & Leistungen

**Innovative Ideen** haben RINGSPANN zu einem führenden Hersteller von **Antriebskomponenten, Spannzeugen** und **Fernbetätigungen** gemacht.

Wir bieten unseren Kunden ein **umfassendes Katalogprogramm**, das wir ständig weiterentwickeln. Unser Ziel ist es dabei, für unsere Kunden ein **One-Stop-Shop** zu sein.

In enger Zusammenarbeit mit Schlüsselkunden entwickeln wir **kundenspezifische Produkte**. Dabei helfen uns unsere modularisierten Baugruppen, schnell und einfach zu Lösungen zu kommen.

In unserem **Webshop** können Sie sich jederzeit über Preise und Lieferzeiten unseres Katalogprogramms informieren und einfach bestellen.

**Produktbegleitende Leistungen** sind für uns eine Selbstverständlichkeit; sei es persönlicher Service vor Ort, Produktschulungen, 3-D-Modelle, Online-Berechnungsprogramme oder EDI.

**Qualität ohne Kompromisse** ist für alle Produkte und Prozesse unsere weltweite Devise.

### Kundenorientierung

**Hohe Beratungskompetenz** unserer Mitarbeiter garantiert unseren Kunden technisch und wirtschaftlich optimale Lösungen.

**Branchenexpertise** in Schlüsselbranchen ermöglicht es uns, unsere Kunden zu verstehen und ihnen Lösungen zu bieten.

**Eigene Gesellschaften in wichtigen Märkten** erlauben es uns, nahe beim Kunden zu sein. Damit sorgen wir für persönlichen Service vor Ort und schnelle und zuverlässige Belieferung.

**Hohe Liefertreue & kurze Lieferzeiten** sind für unsere Kunden unverzichtbar. Wir lassen uns hieran messen, täglich von neuem.

**Kurze Reaktionszeiten** sind unser Anspruch; damit Sie eine Antwort haben, wenn sie gebraucht wird.

### Kontinuierliche Verbesserung

**Prozess-Exzellenz** in der Auftragsabwicklung – von der Anfrage bis zur Auslieferung – ist unser Ziel; damit unsere Kunden von zuverlässigen und schnellen Prozessen profitieren.

**Hohe Fertigungstiefe** ist unser Weg; dadurch halten wir die wesentlichen Produktionsschritte in eigener Hand. Fertigungswerke in den wichtigsten Weltregionen ermöglichen uns dabei eine flexible, kundennahe Produktion.

**Ressourcen-Effizienz** beim Einsatz von Material und Energie hilft die Umwelt zu schonen und die Kosten im Griff zu halten.

**Zertifizierung** unseres Managementsystems nach ISO 9001 und unserer Umweltleistung nach ISO 14001 ist für uns eine Selbstverständlichkeit.

**Umfangreiche Investitionen** in unsere Mitarbeiter, Maschinen, Anlagen, Ausstattung und Gebäude sichern unsere Zukunftsfähigkeit und das Jahr für Jahr.

### Personalentwicklung

**RINGSPANN Akademie:** Fortbildung ist uns wichtig. Wir führen daher regelmäßig Schulungen für Kunden und Mitarbeiter zu Produkten, Anwendungen und Prozessen durch.

Eine **hohe Eigenverantwortlichkeit und Motivation** ist das Ziel unserer Personalentwicklung; damit jeder bei uns berufliche Erfüllung finden kann und zur Weiterentwicklung des Unternehmens beiträgt.

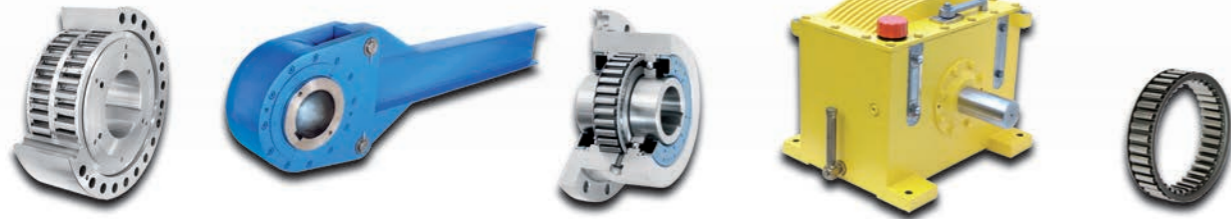
### Digitalisierung

**Moderne IT-Systeme** sind für uns ein Muss und das gruppenweit. Sie ermöglichen uns, Entwicklungen wie Industrie 4.0 mitzugestalten.

**Vernetzung mit Kunden & Lieferanten** dient für uns dazu, die Effizienz in der Auftragsabwicklung bei allen Beteiligten zu steigern.

## Freiläufe

**RINGSPANN®**  
Antriebskomponenten



**Schnell laufende Rücklaufsperrn**  
werden auf der zweiten oder ersten Untersetzungsstufe von Getrieben angebaut und verhindern ein Rückwärtslaufen von Förderbändern, Elevatoren, Pumpen, Gebläsen.

**Langsam laufende Rücklaufsperrn**  
werden an Wellen von Förderbandtrommeln oder Abtriebswellen von Getrieben angebaut und verhindern ein Rückwärtslaufen von Förderbändern oder Becherwerken.

**Überholfreiläufe**  
Zum automatischen Zu- und Abkuppeln von Antrieben.  
**Vorschubfreiläufe**  
Für schrittweisen Materialvorschub.

**Gehäusefreiläufe**  
Zum automatischen Zu- und Abkuppeln von Mehrfachantrieben bei Anlagen im Dauerbetrieb.

**Käfigfreiläufe**  
Zum Einbau zwischen kundenseitigen Innen- und Außenringen.

## Bremsen

**RINGSPANN®**  
Antriebskomponenten



**Pneumatische Bremszangen**  
Federbetätigt - pneumatisch gelüftet oder pneumatisch betätigt - feder- und pneumatisch gelüftet.

**Hydraulische Bremsen**  
Federbetätigt - hydraulisch gelüftet, hydraulisch betätigt - feder- oder ungelüftet.

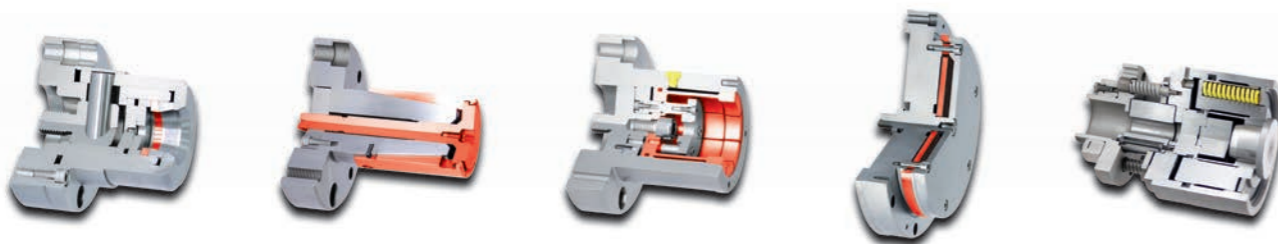
**Elektromagnetische Bremsen**  
Elektromagnetisch betätigt - feder- und pneumatisch gelüftet oder federbetätigt - elektromagnetisch gelüftet.

**Elektrohydraulische Bremsen**  
Federbetätigt - elektrohydraulisch gelüftet.

**Klemmeinheiten**  
Federbetätigt - hydraulisch oder pneumatisch gelüftet. Zum Sichern und Positionieren axial bewegter Stangen.

## Präzisions-Spannzeuge

**RINGSPANN®**  
Spannzeuge



**Scheibenblöcke**  
Komplett-Spannzeuge basierend auf dem einzigartigen Spannprinzip der RINGSPANN-Spannscheibe.

**Kegelbüchsen**  
Komplett-Spannzeuge zum Spannen dünnwandiger oder massiver Werkstücke auf langer Spannlänge.

**Kegelhülsen**  
Komplett-Spannzeuge zum Spannen von massiven Werkstücken auch auf sehr kurzen Spannweiten.

**Flachkörper**  
Sehr kurz bauende Komplett-Spannzeuge zum Spannen massiver Werkstücke mit großem Spanndurchmesser und sehr kurzen Einspanntiefen.

**Spannkupplungen**  
Zum schnellen Wechseln und präzisen Spannen von Profilwalzen oder Druckzylindern in Druckmaschinen des Tief- und Flexodrucks.

## Welle-Nabe-Verbindungen

**RINGSPANN®**  
Antriebskomponenten



**Zweiteilige Schrumpfscheiben**  
Außenspannverbindung zur einfachen und sicheren Montage ohne Drehmomentschlüssel.

**Dreiteilige Schrumpfscheiben**  
Außenspannverbindung zur spielfreien Verbindung von Hohlwellen mit Wellenzapfen.

**Konus-Spannelemente**  
Innenspannverbindung für hohe Drehmomente bei geringem Platzbedarf.

**Stemscheiben**  
Ideale Welle-Nabe-Verbindung für häufiges Spannen und Lösen.

**Stemfedern**  
Axialfederelement zur Vorspannung von Kugellagern.

## Überlastkupplungen & Wellenkupplungen

**RINGSPANN®**  
Antriebskomponenten



**Drehmomentbegrenzer mit Schraubflächen**  
Zuverlässige Überlastsicherung für raue Betriebsbedingungen.

**Rutschnaben**  
RIMOSTAT®-Rutschnabe für gleichbleibendes Rutschdrehmoment. Tellerfeder-Rutschnabe als Einfachlösung.

**Starre Wellenkupplungen**  
Starre, leicht lösbare Wellenkupplung mit spielfreien Konus-Spannverbindungen.

**Drehstarre Wellenkupplungen**  
Für hohe Drehmomente und spielfreie Leistungsübertragung.

**Drehelastische Wellenkupplungen**  
Für dynamische Anwendungen.

## RCS® Fernbetätigungen

**RINGSPANN®**  
Fernbetätigungen



**RCS® Druck-Zugkabel**  
Flexible Elemente zur zuverlässigen Übertragung axialer Kräfte über große Entfernungen bei kleinen Verlegeradien.

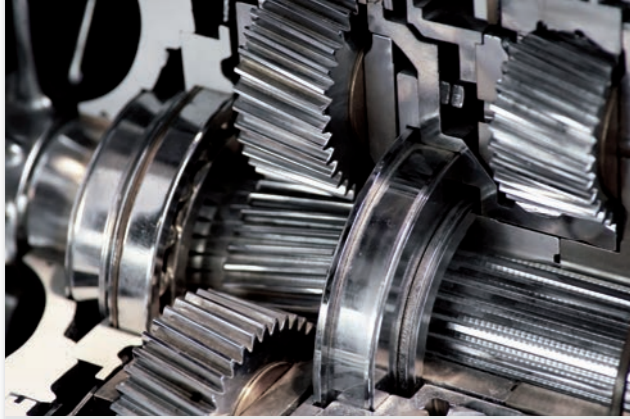
**RCS® Zugkabel**  
Flexible Elemente zur Übertragung von Zugkräften mit einer Vielzahl von Standard-Endteilen sowie nach Kundenvorgabe.

**Pedale**  
Gaspedale mit mechanischen Kabeln, E-Gaspedale, für elektronische Stellwertgeber namhafter Hersteller, Bremspedalsysteme.

**Hebel**  
Für verschiedene Getriebe und Getriebearbeiten: Manuelle Getriebe, Automatikgetriebe und Hydrostatantriebe. Brems- und Stellhebel für allgemeine Anwendungen.

**Umfangreiches Zubehör**  
Gabelköpfe, Winkelgelenke, Augenschrauben, Befestigungswinkel, Flanschlager, Schellen, Klemmbügel u.v.m.

## Industriegetriebe und Getriebemotoren



- Getriebemotoren
- Elektromotoren
- Industriegetriebe
- Antriebseinheiten
- Herstellung von Zahnrädern und Getriebeteilen

## Bergbautechnik



- Förderbänder
- Becherwerke
- Haldenschütt- u. Rückladegeräte
- Schaufelradbagger
- Brecher
- Abbaumaschinen

## Fördertechnik



- Krane und Hebezeuge
- Stetigförderer
- Förderbänder
- Aufzüge und Fahrtreppen
- Lagertechnik

## Energieanlagen



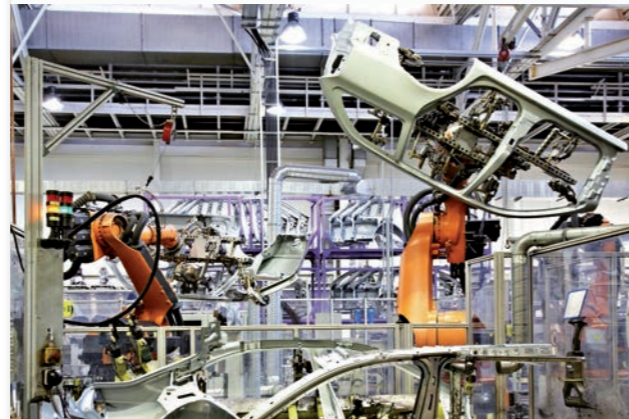
- Windkraftanlagen
- Wasserkraftanlagen
- Kraftwerkstechnik
- Notstromversorgung
- Hochspannungstrennschalter

## Mobile Hybridantriebe und E-Mobilität



- E-Bike-Antriebe
- Hybridantriebe
- Elektrofahrzeuge
- Motorradstarter
- Notentriegelung Ladestecker

## Fahrzeugbau



- Betätigungseinrichtungen
- Entriegelungseinrichtungen
- Herstellung von Fahrzeugteilen
- Schalteinheiten
- Prüfstände

## Marinetechnik



- Entriegelungseinrichtungen
- Auslösungseinrichtungen
- Steuerpropeller
- Hybridantriebe
- Be- und Entladungsanlagen
- Herstellung von Motorenteilen

## Bahntechnik



- Bremsenlüftungen
- Antriebe
- Türentriegelungen
- Türbetätigungen
- Wuchtvorrichtungen für Zugräder
- Gleisbaumaschinen

## Nahrungsmittel- und Verpackungsmaschinen



- Abfüllmaschinen
- Verarbeitungsmaschinen
- Verpackungsmaschinen
- Medizintechnik

## Werkzeugmaschinen



- Drehmaschinen
- Fräsmaschinen
- Schleifmaschinen
- Verzahnmachines
- Wuchtmaschinen
- Bearbeitungszentren

## Druck- und Papiertechnik



- Druckmaschinen
- Zellstoffmaschinen
- Trocknungsmaschinen
- Etikettiermaschinen
- Vorschubwalzantriebe
- Aufnahme von Druckwalzen

## Allgemeiner Maschinen- und Anlagenbau



- Pumpen und Ventilatoren
- Stahlwerke
- Zementanlagen
- Schredder
- Textilmaschinen
- Umwelttechnik



## Deutschland

**RINGSPANN GmbH**

Schaberweg 30-38, 61348 Bad Homburg,  
Deutschland • +49 6172 275 0  
info@ringspann.de • www.ringspann.de

**RINGSPANN RCS GmbH**

Hans-Mess-Straße 7, 61440 Oberursel, Deutschland  
+49 6172 67 68 50  
info@ringspann-rcs.de • www.ringspann-rcs.de

## Frankreich

**SIAM - RINGSPANN S.A.**

23 rue Saint-Simon, 69009 Lyon, Frankreich  
+33 4 78 83 59 01  
info@siam-ringspann.fr • www.ringspann.fr

## Großbritannien, Irland

**RINGSPANN (U.K.) LTD.**

3, Napier Road, Bedford MK41 0QS, Großbritannien  
+44 1234 3425 11  
info@ringspann.co.uk • www.ringspann.co.uk

## Italien

**RINGSPANN Italia S.r.l.**

Via A.D. Sacharov, 13, 20812 Limbiate (MB), Italien  
+39 02 93 57 12 97  
info@ringspann.it • www.ringspann.it

## Niederlande, Belgien, Luxemburg

**RINGSPANN Benelux B.V.**

Nieuwenkampsmaten 6-15, 7472 DE Goor,  
Niederlande • +31 547 26 13 55  
info@ringspann.nl • www.ringspann.nl

## Österreich, Ungarn, Slowenien

**RINGSPANN Austria GmbH**

Triesterstraße 21, 2620 Neunkirchen, Österreich  
+43 26 35 624 46  
info@ringspann.at • www.ringspann.at

## Polen

Radius-Radpol Wiecheć Sp.J.

Ul. Pasjonatów 3, 62-070 Dąbrowa, Polen  
+48 61 814 39 28 • info@radius-radpol.com.pl  
www.radius-radpol.com.pl

## Rumänien, Bulgarien, Moldawien

S.C. Industrial Seals and Rolls S.R.L.

Str. Depozitelor, No. 29, 110078 Pitesti, Rumänien  
+4 0751 22 82 28  
mihai@isar.com.ro • www.isar.com.ro

Schweden, Finnland, Dänemark,  
Norwegen, Baltische Staaten**RINGSPANN Nordic AB**

Flottiljgatan 69, 721 31 Västerås, Schweden  
+46 156 190 98  
info@ringspann.se • www.ringspann.se

## Schweiz

**RINGSPANN AG**

Sumpfstrasse 7, Postfach, 6303 Zug, Schweiz  
+41 41 748 09 00  
info@ringspann.ch • www.ringspann.ch

## Spanien, Portugal

**RINGSPANN IBERICA S.A.**

C/Uzbina, 24-Nave E1, 01015 Vitoria, Spanien  
+34 945 22 77-50  
info@ringspann.es • www.ringspann.es

## Tschechien, Slowakei

Ing. Petr Schejbal

Mezivřší 1444/27, 14700 Prag, Tschechien  
+420 222 96 90 22  
Petr.Schejbal@ringspann.cz • www.ringspann.com

## Ukraine

"START-UP" LLC.

Saltivske Hwy, 43, letter G-3, office 101,  
Charkiw 61038, Ukraine • +38 057 717 03 04  
start-up@start-up.kh.ua • www.start-up.kh.ua

## Asien

## Australien, Neuseeland

**RINGSPANN Australia Pty Ltd**

Unit 5, 13A Elite Way, Carrum Downs Vic 3201,  
Australien • +61 3 9069 0566  
info@ringspann.com.au • www.ringspann.com.au

## China, Taiwan

**RINGSPANN Power Transmission (Tianjin) Co., Ltd.**

No. 21 Gaoyan Rd., Binhai Science and Technology  
Park, Binhai Hi-Tech Industrial, Development Area,  
Tianjin, 300458, P.R. China • +86 22 5980 31 60  
info.cn@ringspann.cn • www.ringspann.cn

## Indien, Bangladesch, Nepal

**RINGSPANN Power Transmission India Pvt. Ltd.**

GAT No: 679/2/1, Village Kuruli, Taluka Khed, Chakan-  
Alandi Road, Pune - 410501, Maharashtra, Indien  
+91 21 35 67 75 00 • info@ringspann-india.com  
www.ringspann-india.com

## Singapur, ASEAN

**RINGSPANN Singapore Pte. Ltd.**

143 Cecil Street, #17-03 GB Building,  
Singapur 069542 • +65 9633 6692  
info@ringspann.sg • www.ringspann.sg

## Südkorea

**RINGSPANN Korea Ltd.**

33 Gojae-17 Ghil Dongnam-gu, 31187 Cheonan-si  
Chungnam, Südkorea • +82 10 54 961 368  
info@ringspann.kr • www.ringspann.kr

## Amerika

## Brasilien

Antares Acoplamentos Ltda.

Rua Evaristo de Antoni, 1222, Caxias do Sul, RS,  
CEP 95041-000, Brasilien • +55 54 32 18 68 00  
vendas@antaresacoplamentos.com.br  
www.antaresacoplamentos.com.br

## Chile, Peru, Kolumbien, Ecuador

**RINGSPANN Sudamérica SpA**

Miraflores 222, Piso 28-N, Santiago,  
Región Metropolitana, Chile • +56 9 8414 4078  
info@ringspannsudamerica.com  
www.ringspannsudamerica.com

## USA, Kanada, Mexiko

**RINGSPANN Corporation**

10550 Anderson Place, Franklin Park, IL 60131, USA  
+1 847 678 35 81  
info@ringspanncorp.com  
www.ringspanncorp.com

## Afrika und Mittlerer Osten

## Ägypten

Shofree Trading Co.

218 Emtedad Ramsis 2, 2775 Nasr City, Cairo,  
Ägypten • +20 2 2081 2057  
info@shofree.com • www.ringspann.com

## Israel

G.G. Yarom Rolling and Conveying Ltd.

6, Hamaktsh Str., 58810 Holon, Israel  
+972 3 557 01 15  
noam\_a@gg.co.il • www.ringspann.com

## Südafrika, Subsahara-Afrika

**RINGSPANN South Africa (Pty) Ltd.**

96 Plane Road Spartan, Kempton Park,  
P.O. Box 8111 Edenglen 1613, Südafrika  
+27 11 394 18 30  
info@ringspann.co.za • www.ringspann.co.za

## Iran

Persia Robot Machine Co. Ltd.

4th Floor, No 71, Mansour St, Motahari Avenue,  
Tehran 15957, Iran • +98 21 887091 58-62  
info@persiarobot.com • www.ringspann.com

## Maghreb, Westafrika

**SIAM - RINGSPANN S.A.**

23 rue Saint-Simon, 69009 Lyon, Frankreich  
+33 4 78 83 59 01  
info@siam-ringspann.fr • www.ringspann.fr